

# LE TOURNOI

La 4ème étape du Challenge Nouvelle Aquitaine FFFD de Disc Golf saison 2021/2022 se déroulera au parc de Fagnard à Coutras (33), le dimanche 31 juillet 2022.

Le C.N.A. FFFD 2022 #4 - COUTRAS est un tournoi PDGA C-tier. Organisé par le club Disc Golf Club Coutrillons. Il peut accueillir 45 joueurs au maximum.

Les joueurs inscrits devront régler leur inscription au QG au plus tard à 07H45 le dimanche 31 juillet 2022. En cas d'arrivée tardive, un appel ou sms au DT est requis. Il n'est pas prévu d'attendre les participants retardataires pour le bon déroulement du tournoi.

L'organisateur se réserve le droit de modifier le parcours avant ou pendant l'événement en fonction de l'affluence, des conditions météorologiques, etc...

L'organisation se réserve le droit de modifier les horaires du début des manches 1 et 2.

L'organisation du tournoi répond aux conditions d'organisation stipulées dans l'annexe 9 "Règlement des compétitions de Disc Golf" du règlement intérieur FFFD, puis du manuel compétition PDGA, et applique les dernières règles du jeu PDGA en vigueur.

Merci aux joueurs participants d'en prendre connaissance avant l'événement.

<https://www.ffdf.fr/wp-content/uploads/2020/05/A9-Re%CC%80glement-des-Compe%CC%81titions-Disc-Golf-FFFD-2020.pdf>

<https://www.pdga.com/rules/official-rules-disc-golf>

## **Direction de Tournoi :**

Directeur de Tournoi : Adrien Pontieux 06 31 38 04 84

Co-Directeur de Tournoi : Gilbert Carniel 06 75 13 62 20

Mail Disc Golf Coutrillon Coutras : carniel-gilbert@orange.fr

### **Restrictions :**

Interdiction de fumer sur le parcours, pour les joueurs et les spectateurs.

Interdiction de consommer de l'alcool sur le parcours pendant les rondes.

Pour rappel la consommation de stupéfiants est interdite en France sous quelque forme que ce soit sur le parcours pendant les rondes et aux abords du QG.

Une tenue correcte est exigée (chaussures fermées, tee-shirt etc..)

COVID 19 : Nous vous tiendrons informés par voie de mail, des dispositifs sanitaires qui pourraient être en vigueur.

### **Format :**

Le tournoi se déroule sur 2 manches de 18 trous en shot gun (2 x 9 trous)

Les manches 1 et 2 seront jouées sur les trous 1 à 18.

Tous les trous seront disponibles pour la reconnaissance le samedi 30 juillet à partir de 14H00.

# **INSCRIPTIONS**

Les inscriptions au tournoi se font sur Disc Golf Metrix.

La création d'un compte DG Metrix est obligatoire et gratuite.

**A ce sujet, nous vous demandons de bien vouloir vous munir de votre téléphone portable avec connexion internet afin qu'au moins un joueur par groupe puisse prendre les scores sur DG Metrix.**

Les frais d'inscription sont de 5 € pour tout joueur licencié FFFD/PDGA

Les frais d'inscription sont de 7 € pour les joueurs autres ligues FFFD/PDGA

Date limite d'inscription pour les joueurs FFFD/PDGA : Samedi 30 juillet à 22h

Pour les joueurs non licenciés FFFD, un titre temporaire est obligatoire + un certificat médical pour l'activité Disc Golf en compétition est exigé.

Les frais d'inscription avec l'obtention d'un titre temporaire sont de 12,5 €. La demande de titre temporaire sera effectuée par le Club dont dépend le joueur, dans la mesure du possible.

Pour information une demande de licence temporaire devra être réglée, quel que soit le motif d'un éventuel désistement si le club organisateur a engagé des frais.

Date limite pour les joueurs non licencié FFFD : Mardi 26 juillet 2022 14H00

## CERTIFICAT MEDICAL

Pour les demandes de licences temporaires, voici un certificat type à faire remplir par votre médecin avec la case compétition impérativement cochées et datant de moins d'1 an.

Certificat Médical			
Je soussigné (e) Docteur .....			
certifie avoir examiné Mr, Mme, Mlle ....., né (e) le ...../...../.....,			
et n'avoir constaté aucune contre-indication à la pratique des <b>Activités Sportives</b> ,			
<input type="checkbox"/> en loisir			
<input type="checkbox"/> en compétition			
Nombre de cases cochées : _			
<b>Fait à</b>	<b>Cachet du médecin</b> <small>(avec N° d'Ordre)</small>	<b>Signature</b>	<b>Date</b>

# PROGRAMME

## Samedi 30 juillet :

14h – Ouverture du parcours pour reconnaissance

## Dimanche 31 juillet :

07h00 – Paiement des inscriptions à partir de 7h15

08h15 – Fin des inscriptions

08h45 – Meeting

09h – Départ 1<sup>ère</sup> manche

12h00 – Pause déjeuner

13h30 – Départ 2<sup>ème</sup> manche

L'organisation se réserve le droit de modifier l'horaire du début de la manche 2.

16h30 – Résultats

## Repas :

Chaque joueur prévoit son repas.

## Closest To the Pin:

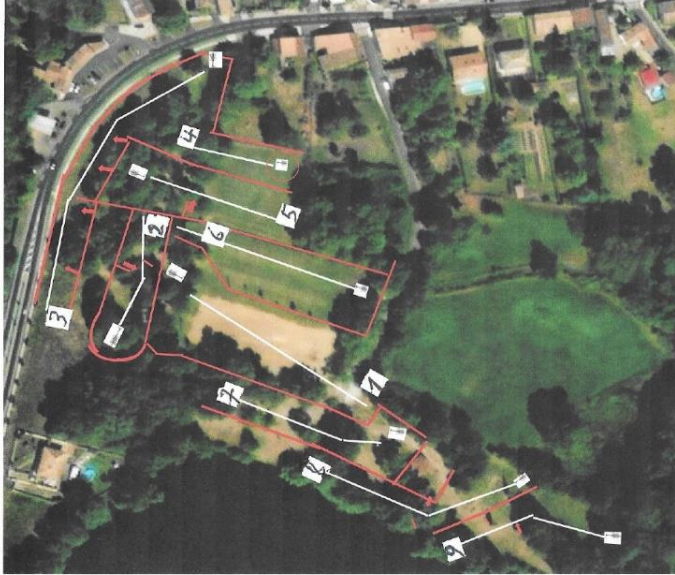
Le tarif optionnel est de 1 € par personne.

Le CTP se joue sur le trou 4. Il y aura 1 seul gagnant pour les 2 manches.

## Ace :

Le tarif optionnel est de 1 € par personne. S'il n'y a pas d'Ace, la somme sera reportée sur l'Ace du CNA de Coutras de la saison suivante.

## Plan du parcours



**trou 1** OB à gauche à droite et derrière la corbeille

**trou 2** dog leg passage par la gauche drop zone si c'est loupé

**trou 3** trottoir tunnel fossé et à droite et derrière la corbeille

**trou 4** ilot (zone Azard)

**trou 5** os à gauche à droite et derrière la corbeille

DOG LEG PASSAGE A DROITE SI LOUPE DROP ZON

**trou 6** OB à gauche à droite et derrière la corbeille

**trou 7** OB à droite parking à gauche et derrière la corbeille

**trou 8** dog leg passage par la droite OB à gauche la rivière à droit et derrière la corbeille si loupé allez à la drop zone

**trou 9** dog leg passage par la gauche si loupé allez à la drop zone

